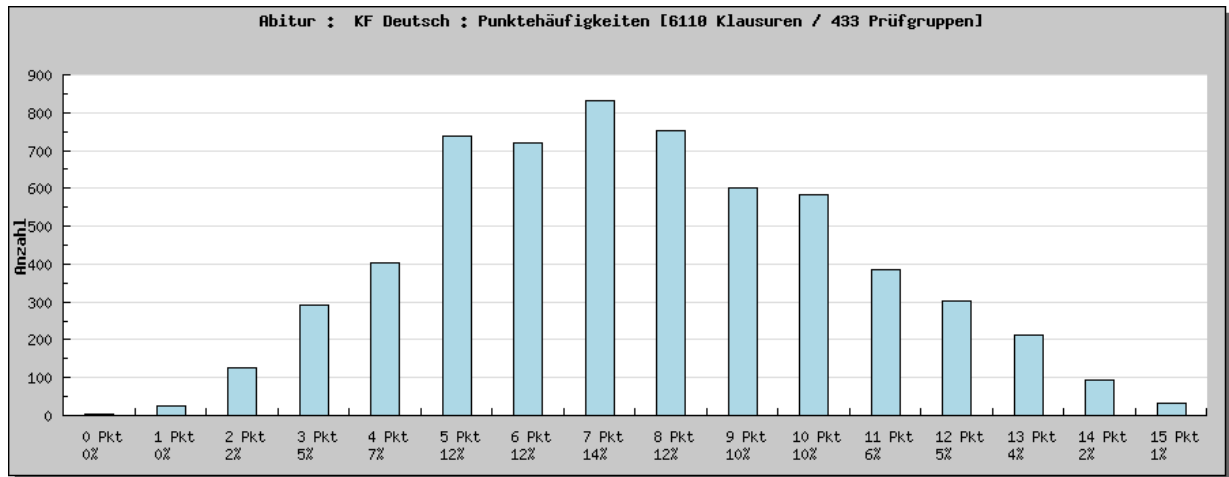


Abitur 2012 - allgemeinbildende Schulen

Ergebnisse der schriftlichen Prüfungen in den Kernfächern

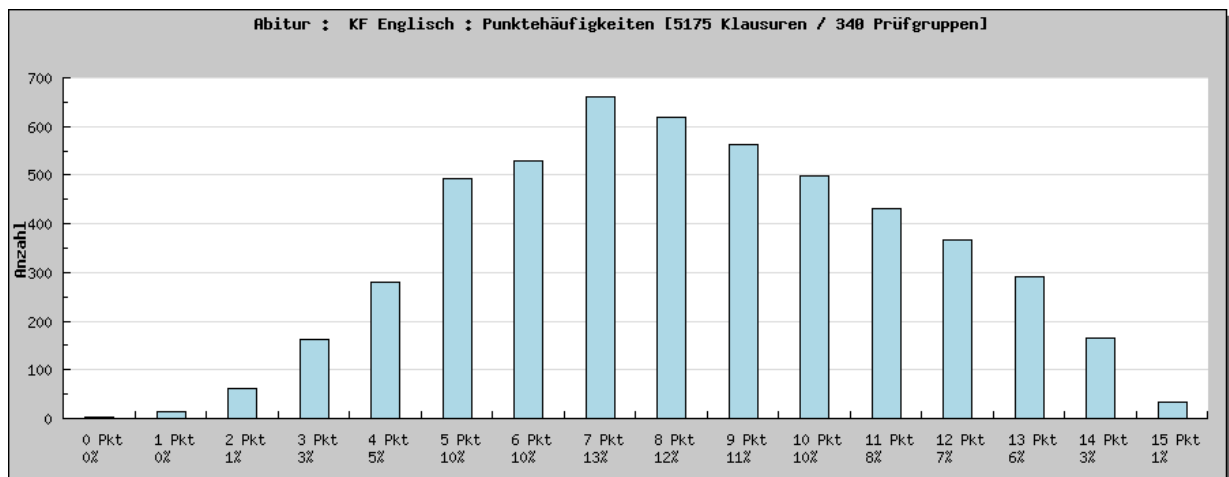
Prüfungsfach Deutsch

Prüfgrupp(en) 433
Klausur(en) 6110
Mittelwert 7,6 Punkte



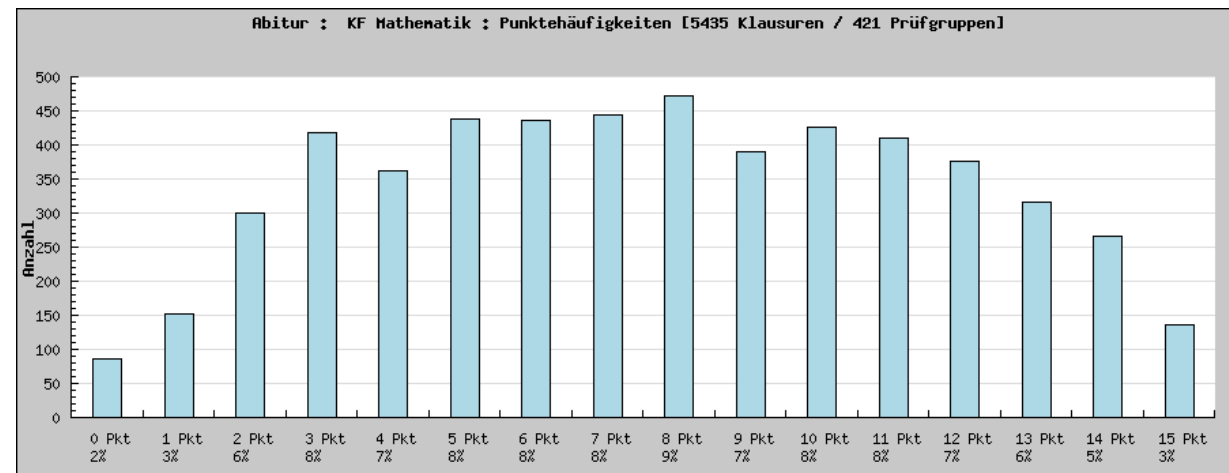
Prüfungsfach Englisch

Prüfgrupp(en) 340
Klausur(en) 5175
Mittelwert 8,3 Punkte



Prüfungsfach Mathematik

Prüfgrupp(en) 421
Klausur(en) 5435
Mittelwert 7,7 Punkte

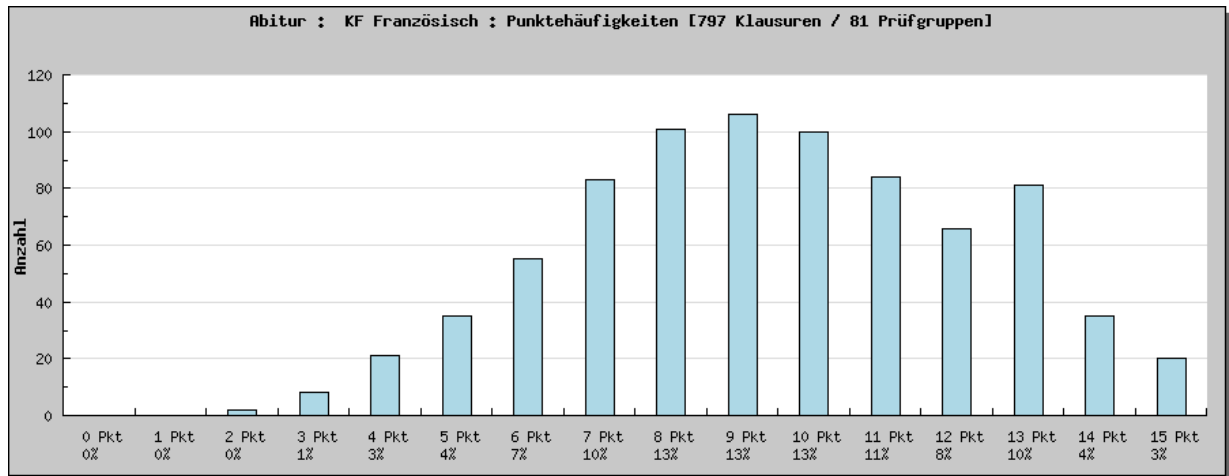


Abitur 2012 - allgemeinbildende Schulen

Ergebnisse der schriftlichen Prüfungen in den Kernfächern

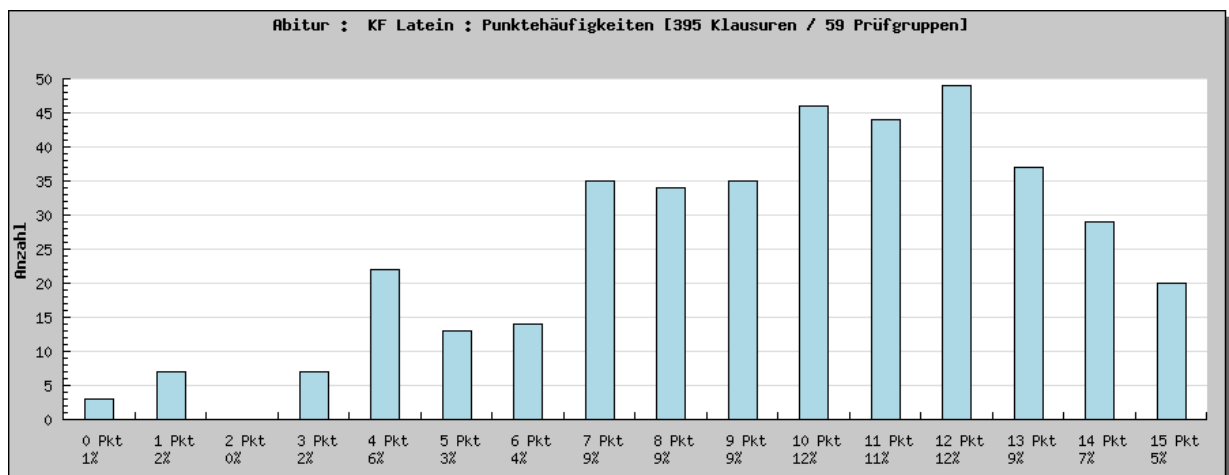
Prüfungsfach Französisch

Prüfgrupp(en) 81
Klausur(en) 797
Mittelwert 9,4 Punkte



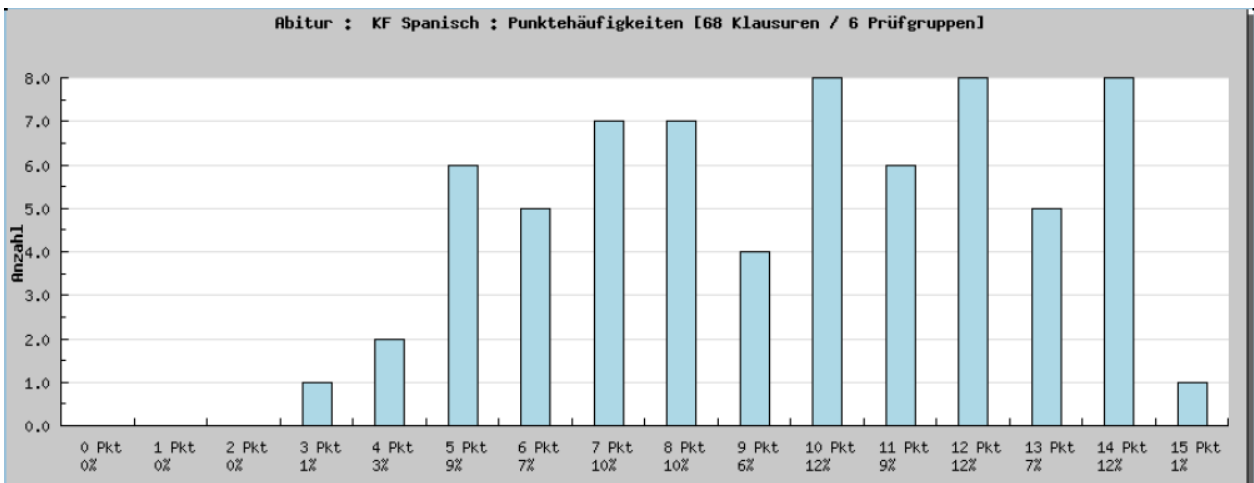
Prüfungsfach Latein

Prüfgrupp(en) 59
Klausur(en) 395
Mittelwert 9,7 Punkte



Prüfungsfach Spanisch

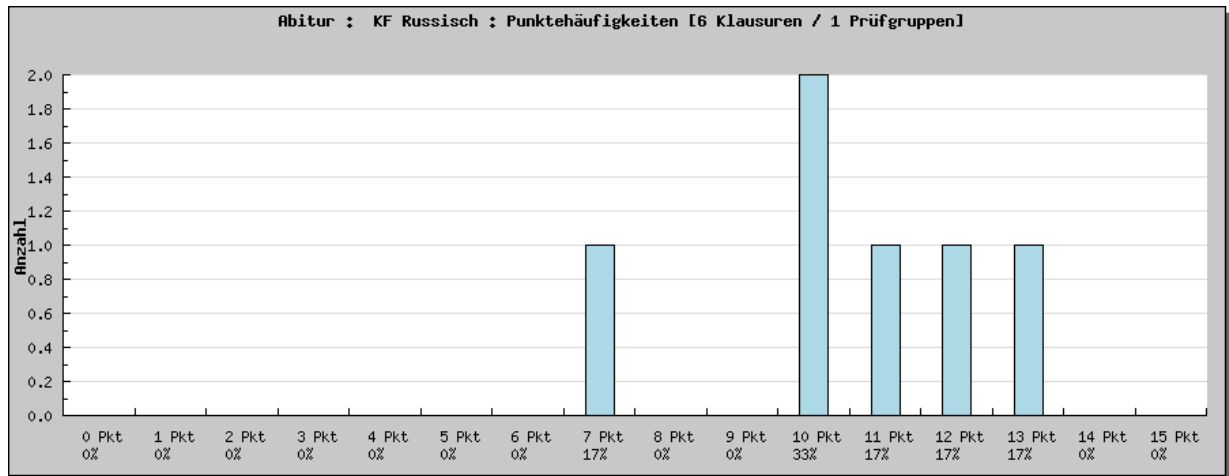
Prüfgrupp(en) 6
Klausur(en) 68
Mittelwert 9,5 Punkte



Abitur 2012 - allgemeinbildende Schulen Ergebnisse der schriftlichen Prüfungen in den Kernfächern

Prüfungsfach Russisch

Prüfgrupp(en) 1
Klausur(en) 6
Mittelwert 10,5 Punkte



Prüfungsfach Dänisch

Prüfgrupp(en) 2
Klausur(en) 10
Mittelwert 8,1 Punkte

