

Abitur 2018 an allgemeinbildenden Schulen

Ergebnisse der zentral gestellten Prüfungen in den Kernfächern

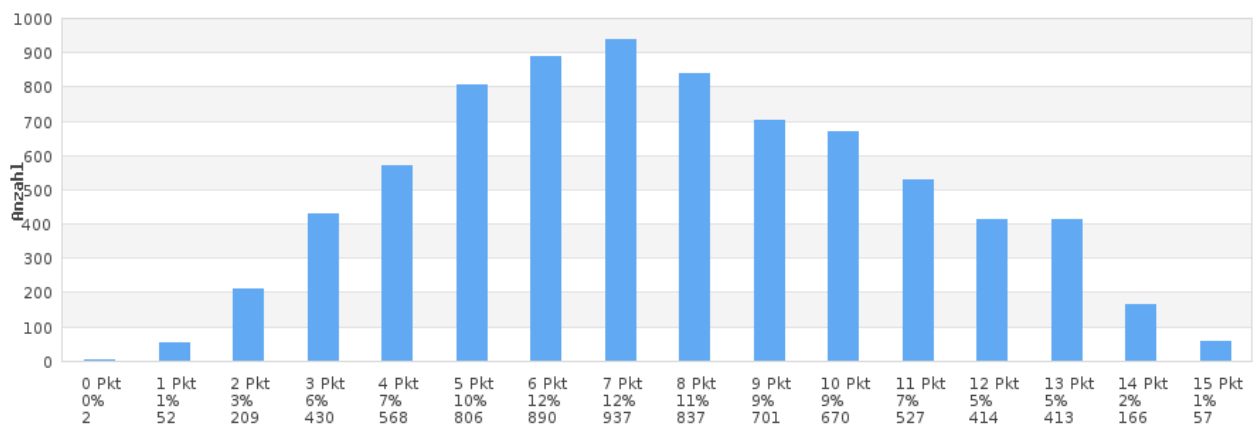
Prüfungsfach Deutsch

Prüfgrupp(en): 526

Klausur(en): 7679

Mittelwert: 7,7 Punkte

Abitur : KF Deutsch : Punktehäufigkeiten [7679 Klausuren / 526 Prüfgruppen]



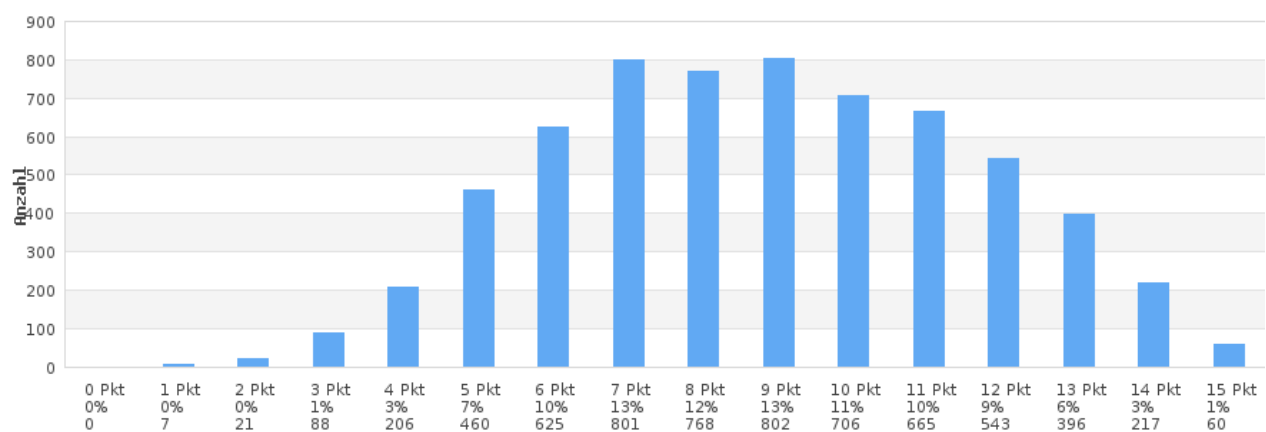
Prüfungsfach Englisch

Prüfgrupp(en): 465

Klausur(en): 6356

Mittelwert: 8,8 Punkte

Abitur : KF Englisch : Punktehäufigkeiten [6356 Klausuren / 465 Prüfgruppen]



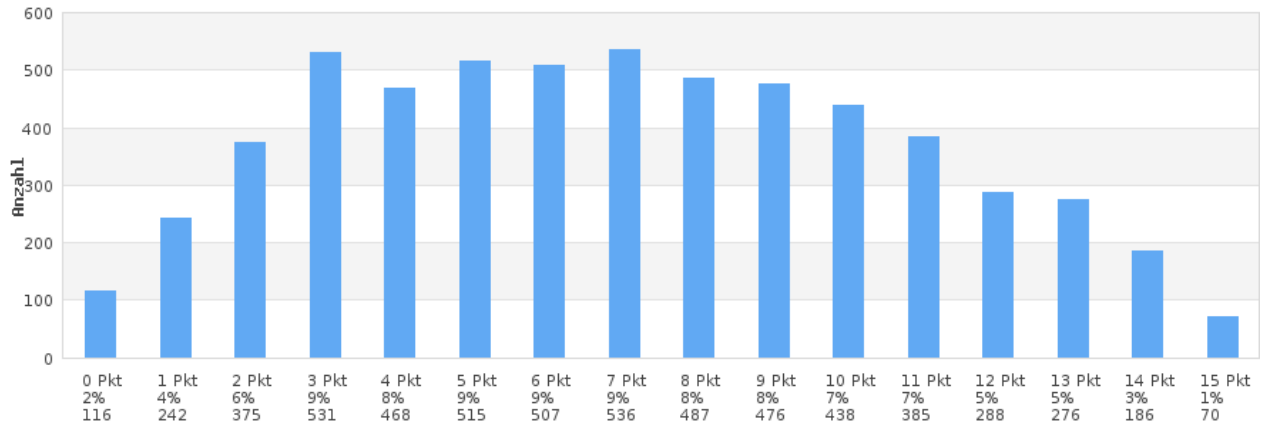
Prüfungsfach Mathematik

Prüfgrupp(en): 502

Klausur(en): 5896

Mittelwert: 7,0 Punkte

Abitur : KF Mathematik : Punktehäufigkeiten [5896 Klausuren / 502 Prüfgruppen]



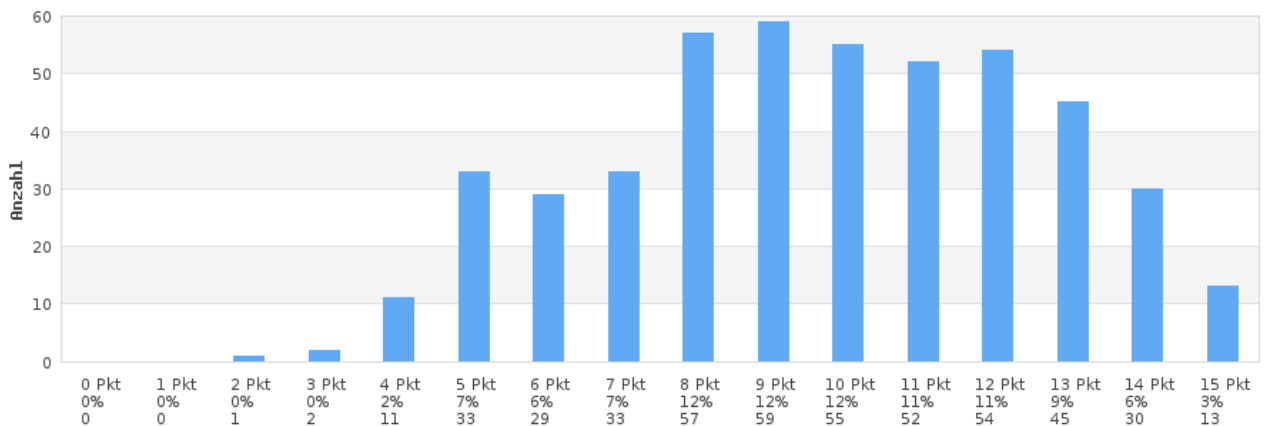
Prüfungsfach Französisch

Prüfgrupp(en): 64

Klausur(en): 474

Mittelwert: 9,7 Punkte

Abitur : KF Französisch : Punktehäufigkeiten [474 Klausuren / 64 Prüfgruppen]



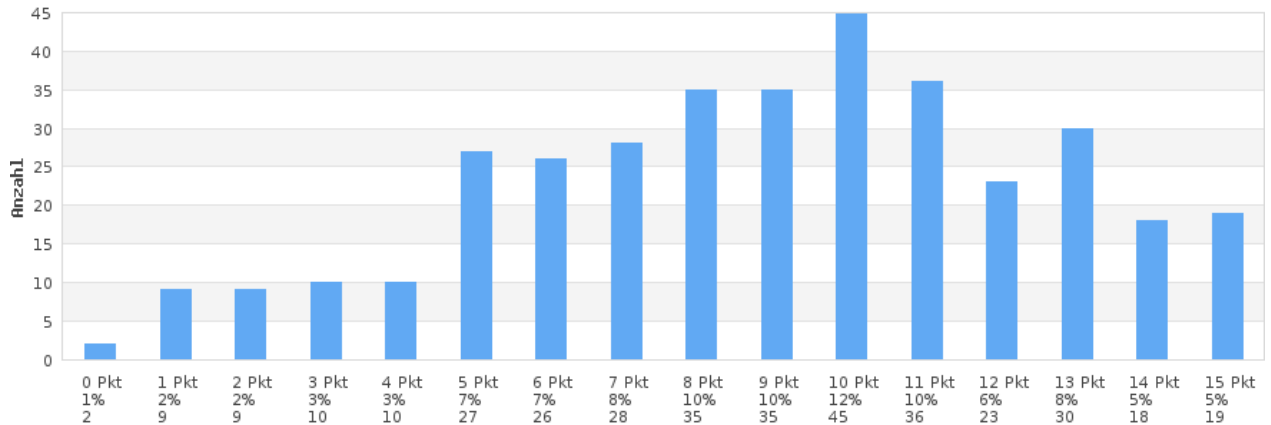
Prüfungsfach Latein

Prüfgrupp(en): 53

Klausur(en): 362

Mittelwert: 8,9 Punkte

Abitur : KF Latein : Punktehäufigkeiten [362 Klausuren / 53 Prüfgruppen]



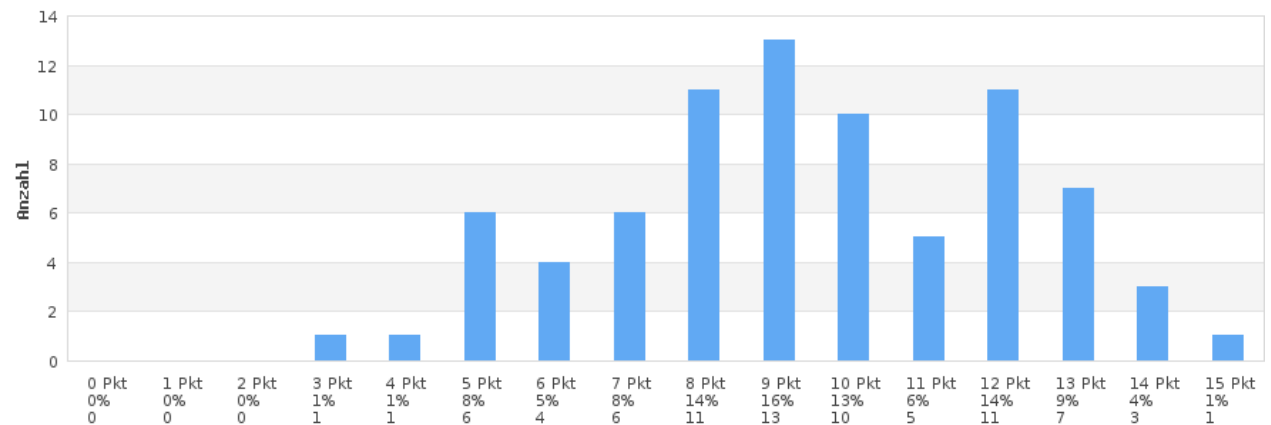
Prüfungsfach Spanisch

Prüfgrupp(en): 13

Klausur(en): 79

Mittelwert: 9,4 Punkte

Abitur : KF Spanisch : Punktehäufigkeiten [79 Klausuren / 13 Prüfgruppen]



Enthalten sind die Ergebnisse der

- öffentlichen allgemeinbildende Schulen (Gymnasien, Gemeinschaftsschulen, Abendgymnasien)
- staatlich anerkannten Ersatzschulen
- Waldorfschulen
- Externenprüfungen