

Abitur 2016 an allgemeinbildenden Schulen

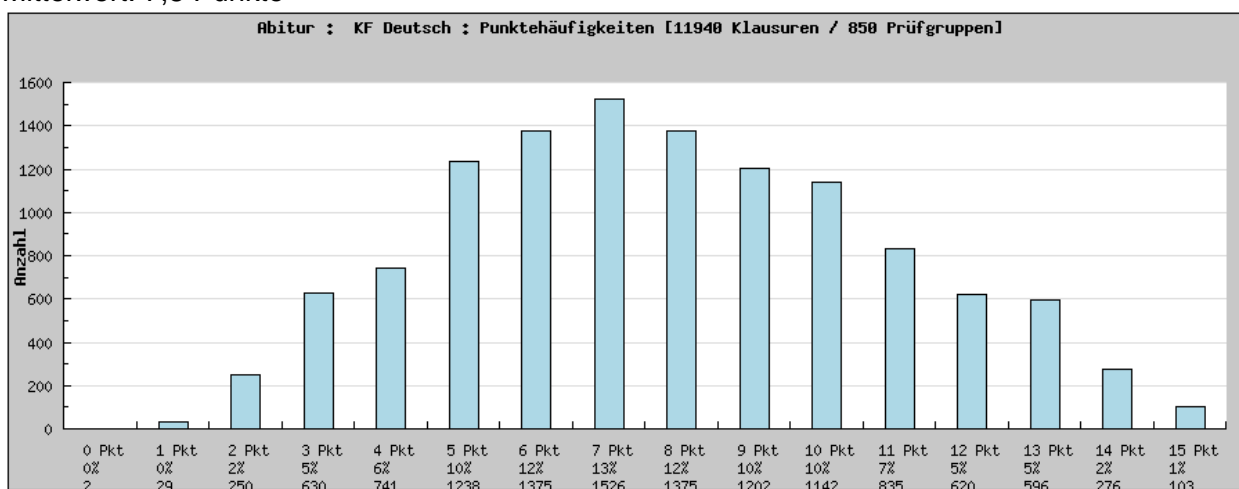
Ergebnisse der zentral gestellten Prüfungen in den Kernfächern

Prüfungsfach Deutsch

Prüfgrupp(en): 850

Klausur(en): 11940

Mittelwert: 7,8 Punkte

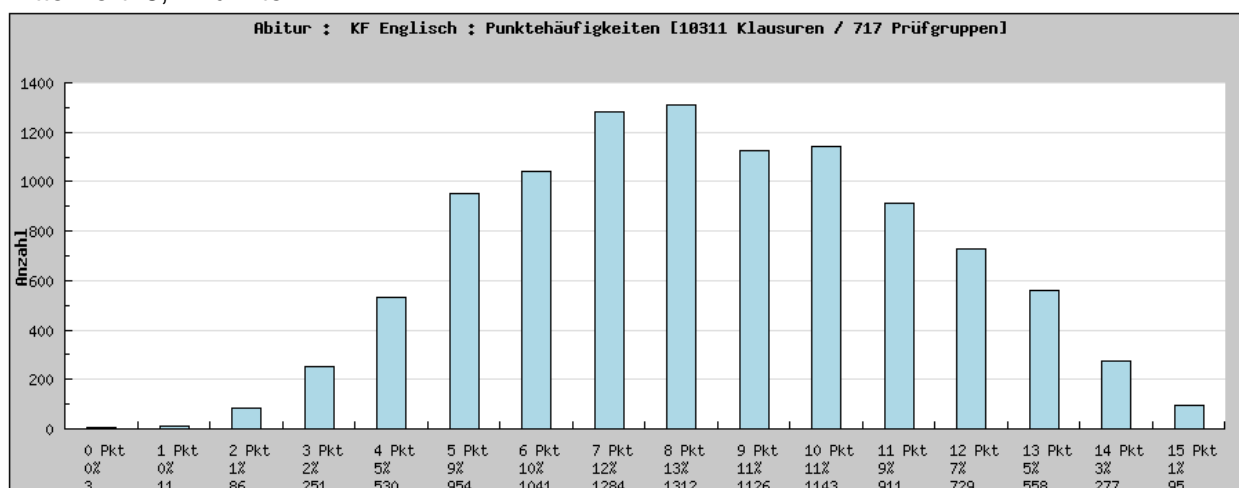


Prüfungsfach Englisch

Prüfgrupp(en): 717

Klausur(en): 10311

Mittelwert: 8,4 Punkte

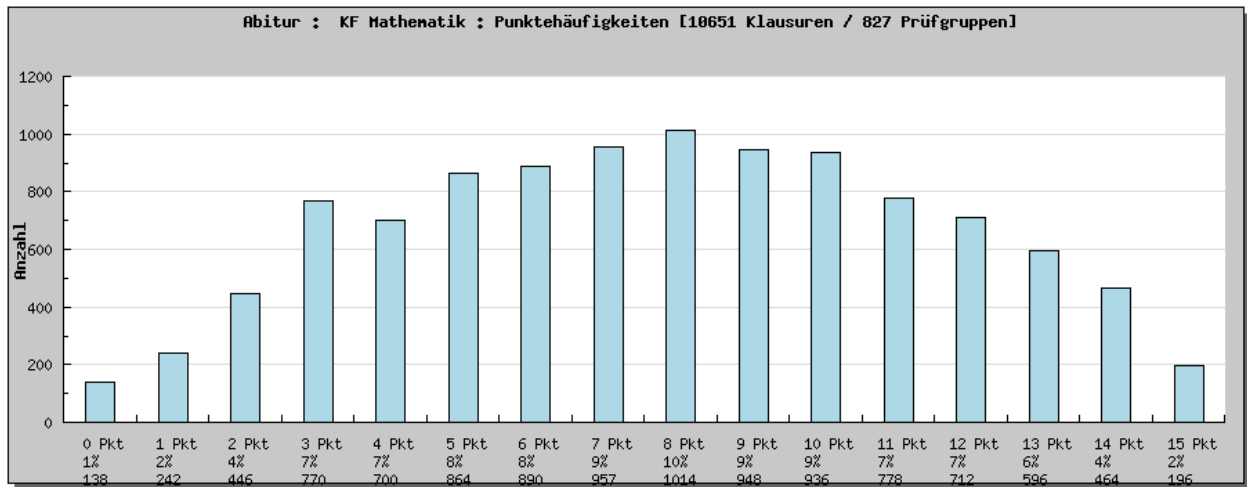


Prüfungsfach Mathematik

Prüfgrupp(en): 827

Klausur(en): 10651

Mittelwert: 7,8 Punkte

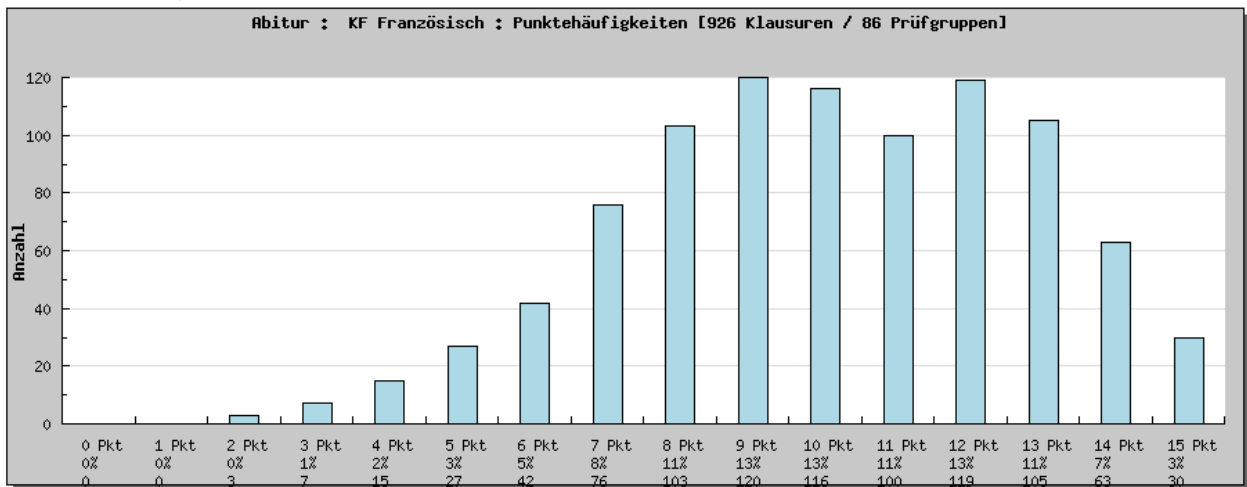


Prüfungsfach Französisch

Prüfgrupp(en): 86

Klausur(en): 926

Mittelwert: 10,0 Punkte

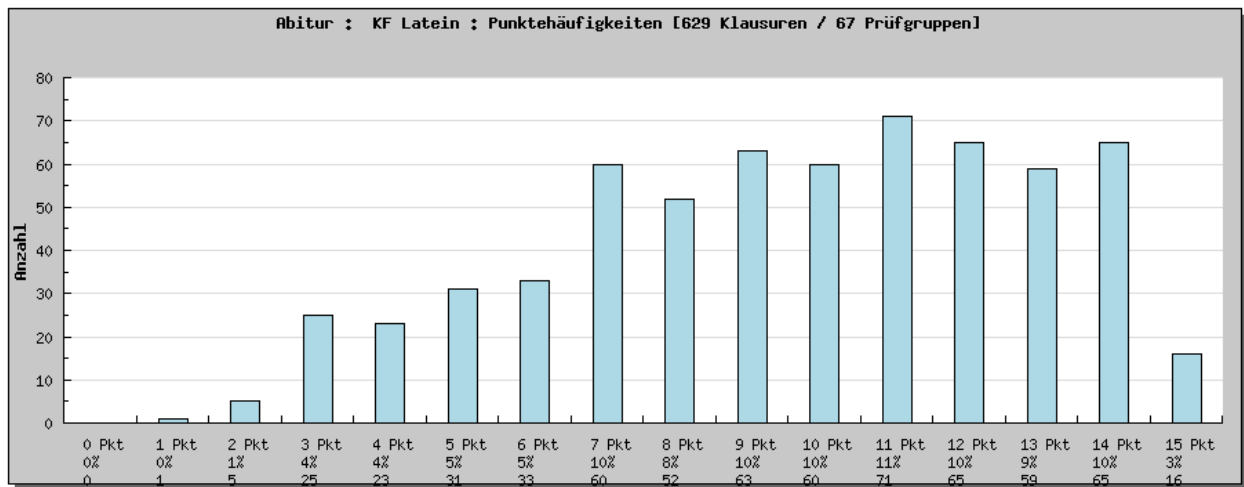


Prüfungsfach Latein

Prüfgrupp(en): 67

Klausur(en): 629

Mittelwert: 9,6 Punkte

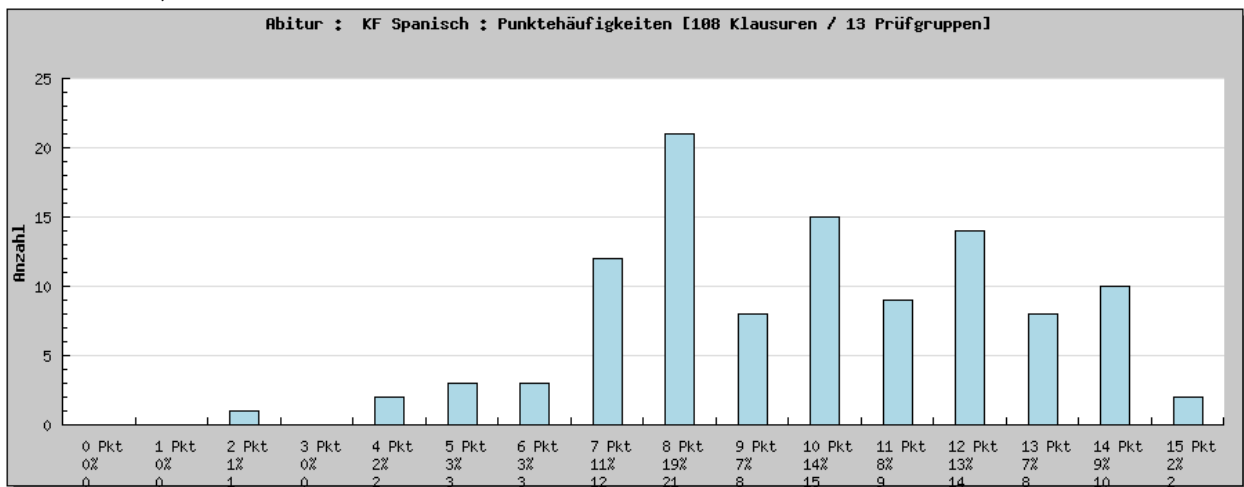


Prüfungsfach Spanisch

Prüfgrupp(en): 13

Klausur(en): 108

Mittelwert: 9,8 Punkte



Enthalten sind die Ergebnisse der

- öffentlichen allgemeinbildende Schulen (Gymnasien, Gemeinschaftsschulen, Abendgymnasien)
- staatlich anerkannten Ersatzschulen
- Waldorfschulen
- Externenprüfungen